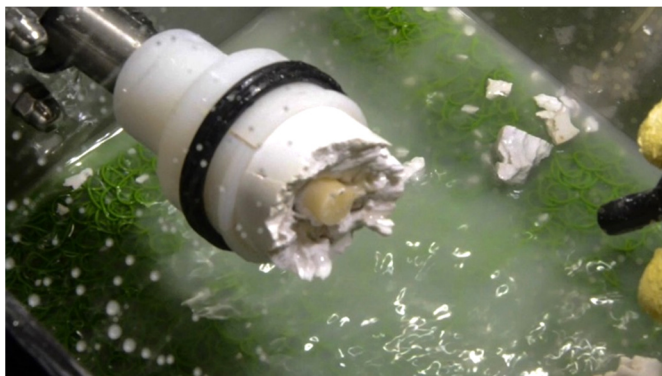
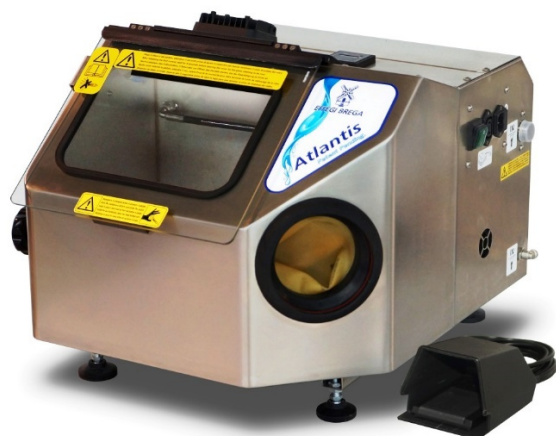


EFFEGI BREGA® ATLANTIS: apparecchiatura multifunzione



**Per smuffolare tutti i tipi di cilindri
con una precisa asportazione ad
acqua**



200550 ATLANTIS MONO



200554 ATLANTIS RACK

Rispetta la tua salute:

Atlantis abbatte completamente le polveri.

La fase di smuffolatura avviene tramite un getto d'acqua: sia le particelle del materiale abrasivo, sia le particelle del rivestimento sono catturate dall'acqua.

Veloce, Potente, Delicata:

Tempi fortemente ridotti per la smuffolatura:

nel caso di cilindri per ceramica, il tempo necessario è 1/3 di quello richiesto da una tradizionale sabbiatrice.

Necessaria per:

Abbattimento dei costi per il materiale di consumo.

Confrontando il costo:

10 kg di abrasivo vs. 10 litri di acqua ... è facile calcolare il risparmio ottenuto!

Collegamenti necessari per l'utilizzo dell'apparecchiatura:

- rete idrica, con pressione minima 0,1 MPa (non serve l'addolcitore);
- rete pneumatica max. 0,6 MPa;
- rete elettrica 220 Vac - 50 Hz - 16 A;
- scarico idrico diretto al decantatore.

EFFEGI BREGA® ATLANTIS: apparecchiatura multifunzione

Dove è nata l'idea

- ✓ Atlantis è nata per rimuovere il rivestimento fosfatico da cilindri in refrattario nel moderno laboratorio odontotecnico. Ottimale se usata per la pulizia di cilindri sia per Ceramica/Disilicato sia per Leghe Nobili/Vili, velocizza e migliora la tecnica di rimozione di rivestimento e materiali di ogni genere e qualità.

Info tecnologiche:

- ✓ L'impatto dell'ossido di alluminio genera un trattamento superficiale sviluppando calore, microtensioni e microfessure latenti, problema che con questa tecnica viene semplicemente risolto. Infatti con l'acqua abbiamo assenza di calore, impatto controllato e mantenimento delle superfici inalterate.
- ✓ Minimo smaltimento dei residui da lavorazione.
- ✓ Contrariamente all'ossido di alluminio, che genera calore da impatto, il getto di acqua ha temperatura costante ed evita microtensioni latenti.
- ✓ Con l'acqua otteniamo una temperatura omogenea grazie ad un impatto avvolgente e rispettoso della superficie.

Caratteristiche tecniche:

- ✓ Può smuffolare cilindri con materiali termoplastici pressati: vetrosi e polimerici.
- ✓ Può smuffolare cilindri con metalli nobili e leghe vili.
- ✓ Può ripulire tutte le protesi mobili dai residui di gesso.
- ✓ Può pulire i porta-impronte da alginato, prodotti siliconici, elastomeri.
- ✓ Estremamente efficace per la rimozione di placca, tartaro e nicotina. La superficie trattata riassume un aspetto fedele all'originale.

Vantaggi d'uso

- ✓ Non aggredisce le superfici e le mantiene lisce e levigate senza creare ritenzioni indesiderate.
- ✓ Non necessita di aspiratori e filtri per le polveri.

Differenze tra i due modelli:

- ✓ Il modello "Rack" dispone di tre livelli di potenza: bassa, normale e alta, selezionabili con il pedale.
- ✓ Per il modello "Mono" la variazione di energia si ottiene allontanando o avvicinando l'ugello al punto di impatto.
- ✓ La camera di lavoro è perfettamente identica tra i due modelli.
- ✓ La potenza installata nel gruppo è identica: cambia solo il pannello elettronico di controllo.
- ✓ Per il modello "Mono", la pinza "Artiglio piccola" è opzionale e a richiesta.

Schede tecniche, Dépliant e Video:

- ✓ Sul sito www.effegibrega.it sono presenti le schede tecniche, i dépliant e vari video informativi.

Zona di lavoro



Pinze di presa

